



GRUNT TO ZYSK
— INWESTUJ OSZCZĘDZAJĄC —

KARTA PROJEKTU BIERKOWO



lokalizacja

WOJEWÓDZTWO	pomorskie
POWIAT	słupski
GMINA	Słupsk
MIEJSCOWOŚĆ	Bierkowo

teren

STAN OBECNY	grunt rolny
POWIERZCHNIA TERENU	5,4637 ha
ILOŚĆ DZIAŁEK	37 (1304 – 3651 m ²)
CENY DZIAŁEK	38 000 – 64 000 zł


opis

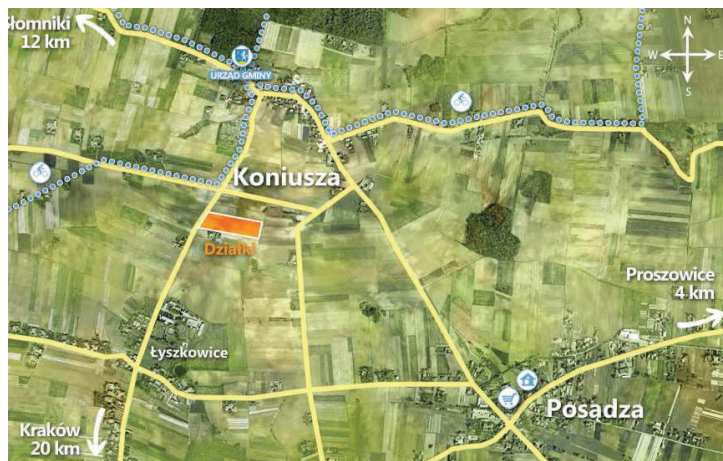
Kompleks 37 działek, położony bezpośrednio przy Słupsku w Bierkowie. W studium gminy teren ten określony jest jako obszar najbliższej granicy miasta, predysponowany do rozwoju funkcji mieszkaniowej i gospodarczej uzupełniającej funkcję miejską. Każda z działek to doskonała okazja na zyskowną inwestycję lub lokatę kapitału ze względu na lokalizację przy rozwijającej się aglomeracji słupskiej oraz bliskości nadmorskiego kurortu Ustki. Do atutów działek należą także ich optymalne parametry: kształt i wymiary, funkcjonalny układ i szeroka droga wewnętrzna.

potencjał lokalizacji

 miasto	Słupsk - 3 km
 las	0,8 km
 morze	18 km

dostępność mediów w okolicy

 woda (studnia)	 zbiornik bezodpływowy
 elektryczność (2016 r.)	 gaz



KARTA PROJEKTU BIERKOWO

1.1 Numer działki na planie

1.2 Powierzchnia m²

1.3 Numer ewidencyjny

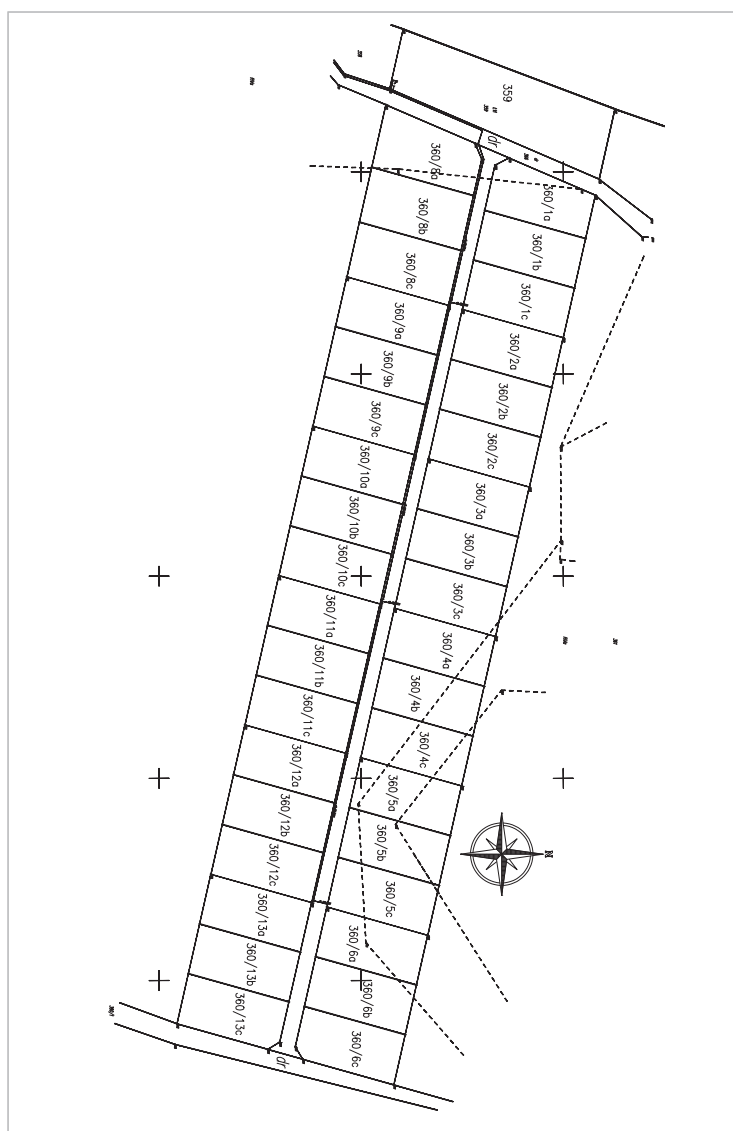
1.4 Księga wieczysta

2.1 Cena zakupu działki PLN

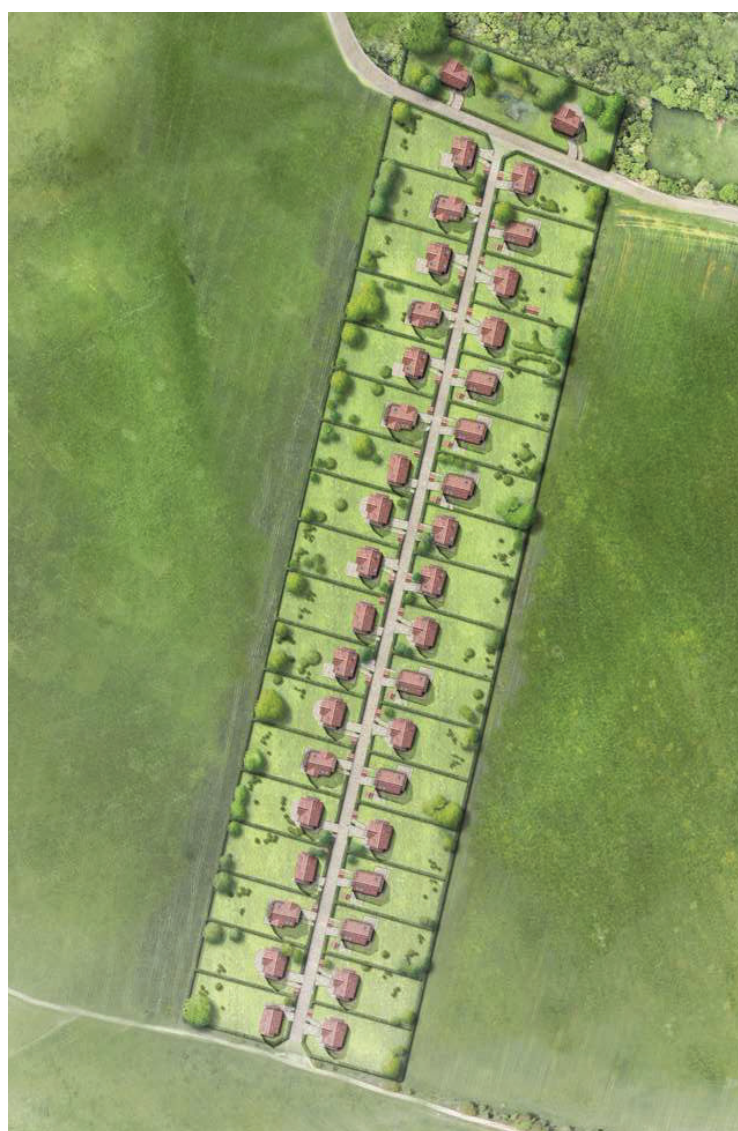
2.2 Wysokość pierwszej wpłaty PLN

2.3 Rata miesięczna PLN

3.1 Termin upływu okresu rezerwacji DD MM RRRR



PODPIS WNIOSKODAWCY



W OBECNOŚCI DORADCY